

「2023年度 医療評価調査」評価一覧（入所介護利用者）

ながおか医療生活協同組合
介護老人保健施設あらまち

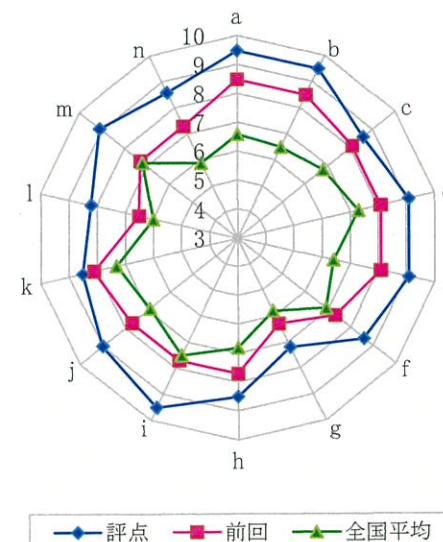
◆評価

（無回答を除く）

（単位：%）

	合計 (件数)	そう思う	どちらか といえば そう思う	どちらと もいえな い	どちらか といえば そう思わ ない	そう思わ ない	評点	前回	全国平 均	前回との 差	全国平 均との差
a サービス提供内容を十分に説明された	11	90.9	9.1	0.0	0.0	0.0	9.5	8.5	6.6	1.0	2.9
b サービス計画に利用者や家族の希望が反映されている	11	90.9	9.1	0.0	0.0	0.0	9.5	8.5	6.5	1.0	3.0
c 施設の設定は満足できるものだった	11	72.7	27.3	0.0	0.0	0.0	8.6	8.1	6.8	0.5	1.8
d 施設内の安全や衛生に配慮されている	11	81.8	18.2	0.0	0.0	0.0	9.1	8.1	7.3	1.0	1.8
e 生活を送るうえでの案内や説明は十分だった	11	90.9	0.0	9.1	0.0	0.0	9.1	8.1	6.4	1.0	2.7
f 提供された介護サービスの内容は満足できるものだった	11	81.8	9.1	9.1	0.0	0.0	8.6	7.3	6.9	1.3	1.7
g 食事は満足できるものだった	9	55.6	33.3	11.1	0.0	0.0	7.2	6.3	5.8	0.9	1.4
h 入浴サービスは満足できるものだった	10	80.0	10.0	10.0	0.0	0.0	8.5	7.7	6.8	0.8	1.7
i 職員の言葉遣いや態度には、気配りが感じられる	11	90.9	9.1	0.0	0.0	0.0	9.5	7.7	7.5	1.8	2.0
j 苦情や相談について、すみやかに対応できている	10	80.0	20.0	0.0	0.0	0.0	9.0	7.7	6.9	1.3	2.1
k 利用者のプライバシーは守られていた	10	70.0	30.0	0.0	0.0	0.0	8.5	8.1	7.3	0.4	1.2
l 室料などの利用料金は、サービスの内容から見て納得できる	11	72.7	18.2	9.1	0.0	0.0	8.2	6.5	6.0	1.7	2.2
m この施設の全体的な印象は満足できるものだった	11	81.8	18.2	0.0	0.0	0.0	9.1	7.3	7.2	1.8	1.9
n この事業所を知り合いに紹介したいと思う	11	72.7	27.3	0.0	0.0	0.0	8.6	7.3	5.9	1.3	2.7

◆評点レーダーチャート



◆基本構成（無回答を除きます）

性別

	件数	%
男	5	45.5
女	6	54.5
未回答	0	0.0
合計	11	100.0

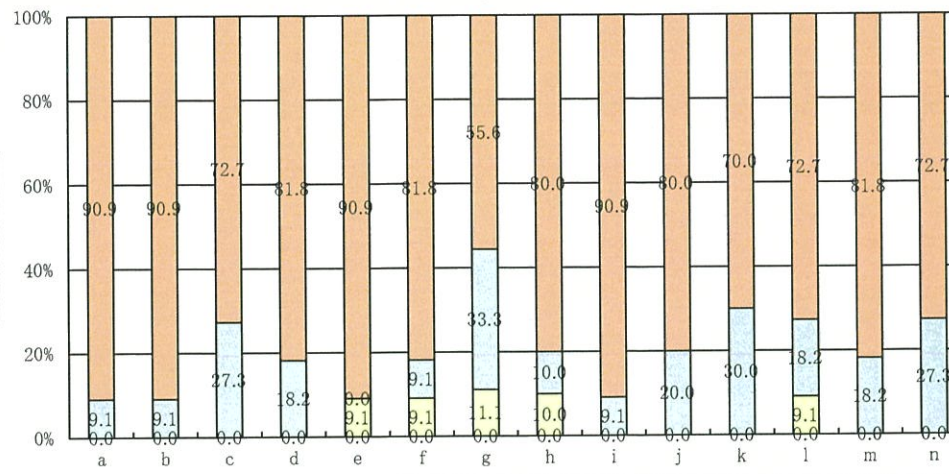
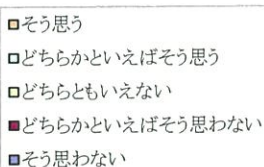
年齢

	件数	%
70歳未満	0	0.0
70～79歳	0	0.0
80～89歳	4	40.0
90歳以上	6	60.0
合計	10	100.0

医療生協の組合員か

	件数	%
組合員である	10	100.0
組合員ではない	0	0.0
わからない	0	0.0
合計	10	100.0

◆評価構成比グラフ



※ 評価の算出方法 「そう思う: +10点」、「どちらかといえばそう思う: +5点」、「どちらともいえない: 0点」、「どちらかといえばそう思わない: -5点」、「そう思わない: -10点」として、無回答を除いた回答者数を掛けて評点を算出しました。